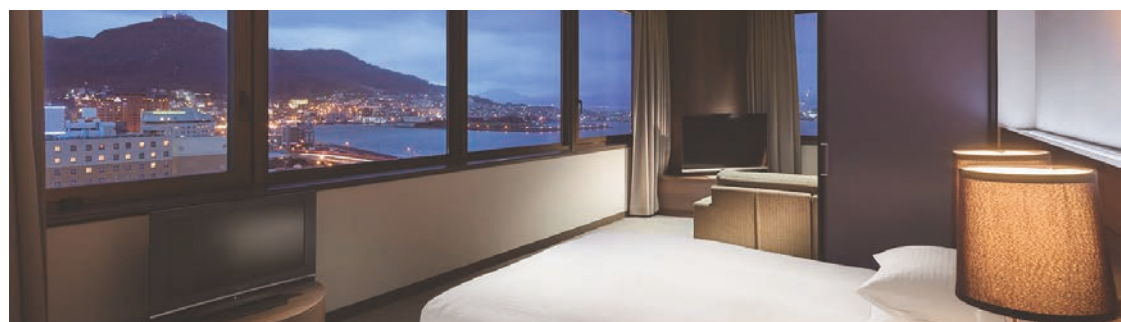




# プレミアホテル-CABIN PRESIDENT-函館 ホテルインフォメーション

Premier Hotel -CABIN PRESIDENT-HAKODATE  
HOTEL INFORMATION





## FLOOR GUIDE フロアガイド

客室

13F	Cafe & Bar CABIN・夜景バー エステラード・喫煙所
12F	
11F	
10F	製氷機・自販機(アルコール)
9F	
8F	
7F	製氷機・電子レンジ・自販機(ソフトドリンク)
6F	
5F	

4F	リラクゼーション・会議室・コインランドリー・自販機(ソフトドリンク)
3F	宴会場・会議室・喫煙所
2F	レストラン・喫煙所
1F	フロント・ロビー

B1F	駐車場
-----	-----

### 館内設備

- ・自動販売機
- ・コインランドリー
- ・電子レンジ
- ・製氷機
- ・館内 FreeWi-Fi
- ・喫煙所

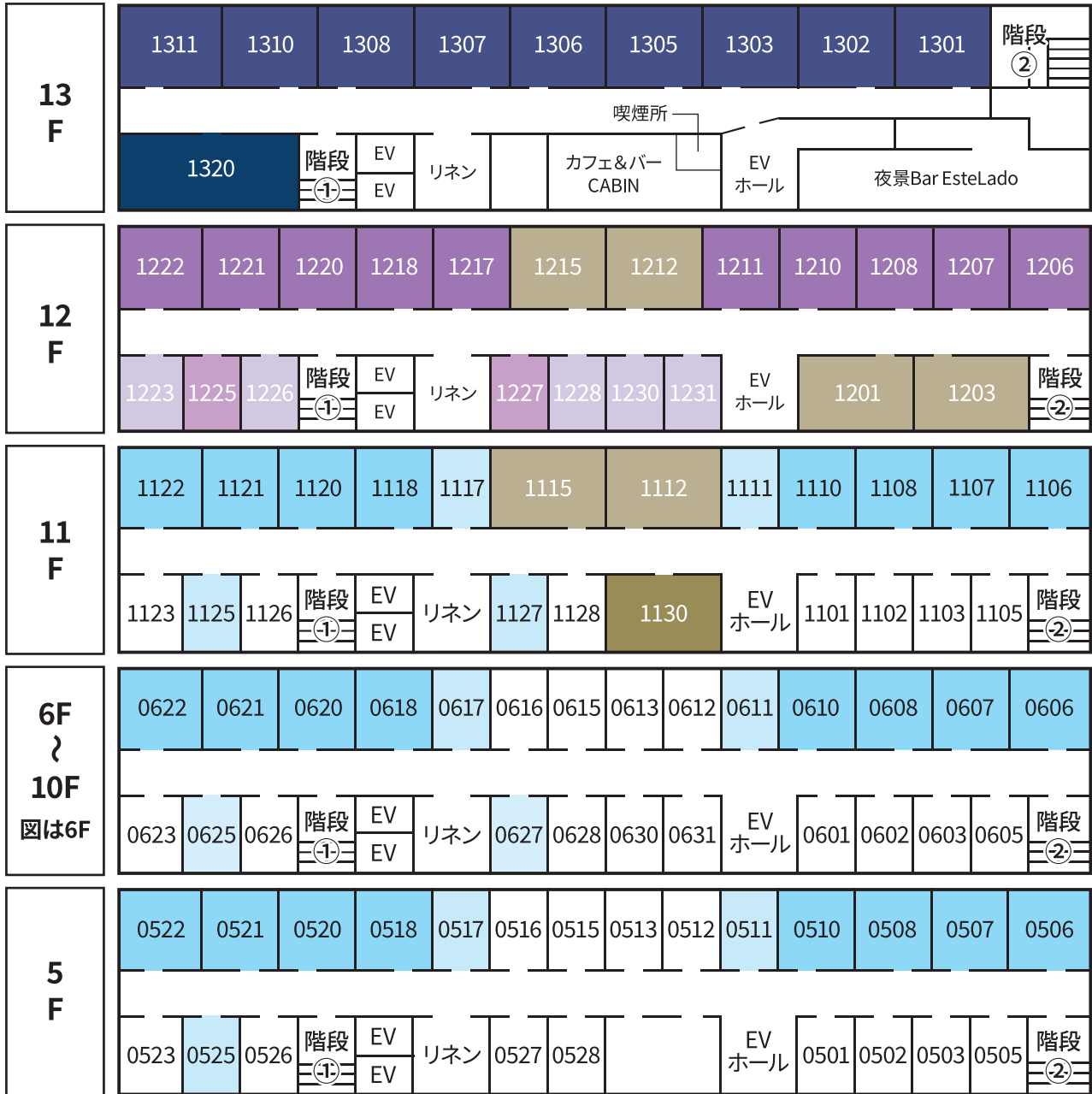
### ウェルカムドリンク

1F ロビーにて、チェックイン時の  
コーヒーサービスを行っています。



# ROOM TYPE 部屋タイプ

【全199室／311名収容】 ※各階、上が「駅側」下が「山側」です。※部屋番号の頭2桁が階数を表します。  
 ※階により一部、部屋数が異なります。

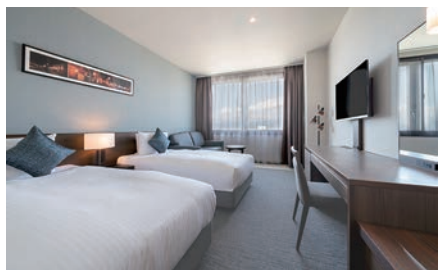


	客室	広さ	ベッドサイズ
<b>スタンダード(165室)</b>			
□ シングル	82	15m <sup>2</sup>	120×200
■ ダブル	27	18m <sup>2</sup>	150×200
■ ツイン	56	24m <sup>2</sup>	120×200

	客室	広さ	ベッドサイズ
<b>プレミアールーム(34室)</b>			
■ プレミアシングル	5	15m <sup>2</sup>	120×200
■ プレミアダブル	2	18m <sup>2</sup>	150×200
■ プレミアツイン	10	24m <sup>2</sup>	120×200
■ プレミアデラックスツイン	6	28m <sup>2</sup>	120×200
■ プレミアフローリングツイン	1	28m <sup>2</sup>	120×200
■ プレミア夜景ツイン	9	26m <sup>2</sup>	120×200
■ プレミア夜景スイート	1	46m <sup>2</sup>	150×200

# GUEST ROOM 客室

プレミアムルーム 11～13階の高層階に位置し、夜景を一望するゆとり空間。



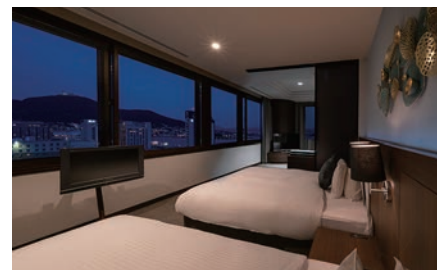
プレミアデラックスツイン

【定員数】3人  
 【広さ】28㎡  
 【ベッドサイズ】120×200(2台)  
 エキストラベッド  
 【部屋数】7室



プレミア夜景ツイン

【定員数】3人  
 【広さ】26㎡  
 【ベッドサイズ】120×200(2台)  
 ソファベッド  
 【部屋数】9室



プレミア夜景スイート

【定員数】2人  
 【広さ】46㎡  
 【ベッドサイズ】150×200(2台)  
 【部屋数】1室

プレミアシングル

【定員数】1人  
 【広さ】15㎡  
 【ベッドサイズ】120×200  
 【部屋数】7室

プレミアダブル

【定員数】2人  
 【広さ】18㎡  
 【ベッドサイズ】150×200  
 【部屋数】2室

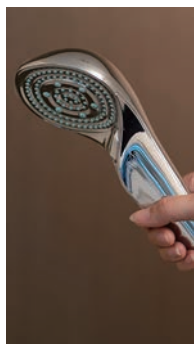
プレミアツイン

【定員数】2人  
 【広さ】24㎡  
 【ベッドサイズ】120×200(2台)  
 【部屋数】10室

## プレミアムルームのアメニティ

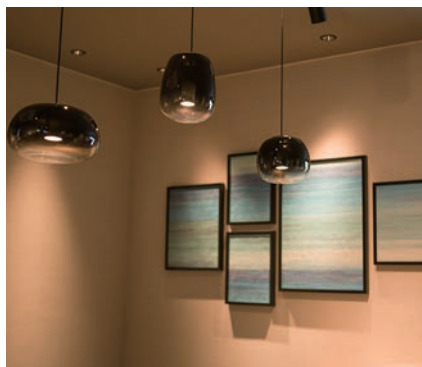
プレミアムルームの全室に“ReFa”のドライヤー・シャワーヘッドを導入。一日の汚れをやさしく洗い流し、肌にうるおいを与えます。

羽毛枕に加えロフターの快眠枕、アロマディフューザーもご用意。より上質な睡眠とくつろぎの時間をお楽しみください。



## プレミアムルーム宿泊者限定 カフェ&バー CABIN

プレミアムルームにご宿泊のゲストのために、特別な寛ぎ空間をご用意。



インテリアは海をイメージしております。



赤白のワインサーバーを設置。コーヒー、ソフトドリンク、お菓子なども無料です。

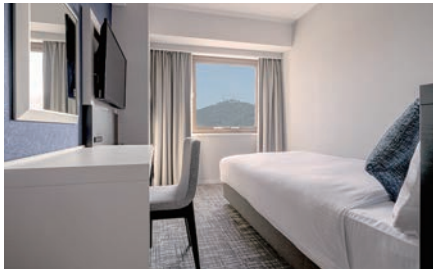


大きなテーブルやWi-Fi環境を整えていますのでお仕事にも。

【会場】13F Cafe & Bar CABIN / 【営業時間】15:00～22:00 / 【料金】無料

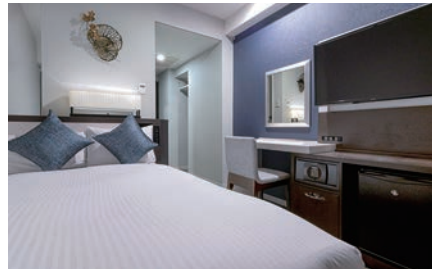
【利用条件】プレミアムルームにご宿泊の方 /

スタンダードルーム デザイン性と機能性を兼ね備えた客室。



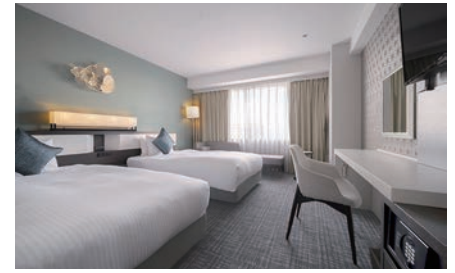
シングルルーム

【定員数】1人  
【広さ】15㎡  
【ベッドサイズ】120×200  
【部屋数】82室



ダブルルーム

【定員数】2人  
【広さ】18㎡  
【ベッドサイズ】150×200  
【部屋数】27室



ツインルーム

【定員数】2人  
【広さ】24㎡  
【ベッドサイズ】120×200 (2台)  
【部屋数】56室

### 客室備品

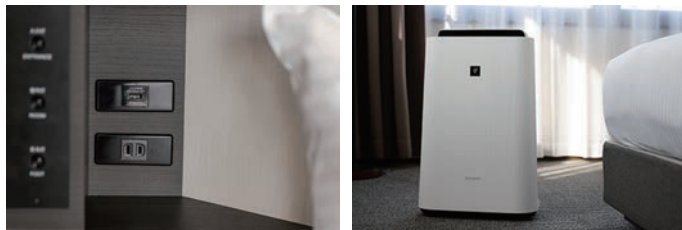
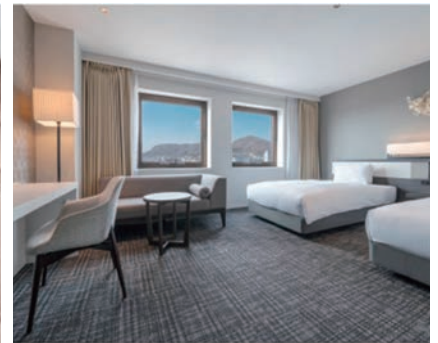
- ・Wi-Fi 無料
- ・加湿空気清浄機
- ・テレビ
- ・冷蔵庫
- ・LED デスクライト
- ・アラームクロック
- ・電気ケトル
- ・バスタオル
- ・ハンドタオル
- ・フェイスタオル
- ・バスマット
- ・ヘアドライヤー
- ・靴べら
- ・ハンガー
- ・洋服ブラシ
- ・消臭スプレー
- ・バゲージラック (シングル・ダブル)
- ・アロマディフューザー (プレミアムルーム)

### 客室アメニティ

- ・シャンプー
- ・コンディショナー
- ・ボディソープ
- ・ハンドソープ
- ・歯ブラシ
- ・ヘアブラシ
- ・カミソリ
- ・綿棒
- ・ポディータオル
- ・スリッパ
- ・シューズポリッシャー
- ・ミネラルウォーター
- ・コーヒー

## 全客室へのおもてなし

「世界のベッド」と評され、上質な眠りを追求するシモンズ製ベッドを全客室に採用。すみずみまで快適性を求めた空間は、お仕事にもリラクゼーションタイムにも最適です。



## 全客室に完備

- ・質にこだわったアメニティ
- ・加湿空気清浄機
- ・Wi-Fi
- ・ベッドボードにUSBポートとコンセントを設置。
- ・お一人さま1本のミネラルウォーター

## 宿泊者限定アメニティバー

すべてのご宿泊者さまにご利用いただけるアメニティバーです。あるとうれしい各種アイテムを加えたアメニティバーをロビーに設置しています。※紅茶、緑茶もご用意しております。



# RESTAURANT 「Harbor Dining ハーバーダイニング」

北海道の季節感を彩る多彩なメニュー、  
陽光が降り注ぐ空間で、優雅な時間をご提供。



## BREAKFAST 朝食

【営業時間】 6:30 ~ 10:00 (最終入店 9:30)

【料金】 大人・・・ 2,200円 (税込)  
小学生・・・ 1,100円 (税込)  
未就学児・・・・・・ 無料

【場所】 2階ハーバーダイニング

【席数】 102席 (椅子)



## LUNCH 昼食

【営業時間】 11:30 ~ 14:30 (最終入店 14:00)

【料金】 ・平日 大人・・・ 1,800円 (税込)  
・週末 大人・・・ 2,300円 (税込)  
小学生・・・ 1,200円 (税込)  
未就学児・・・ 無料

【場所】 2階ハーバーダイニング

【席数】 レストランホール / 62席 (椅子)  
個室 (椅子) / 大: 24名、中: 16名、小: 8名



◀朝の光とまばゆい緑が印象的なメインダイニング。

▼人数に合わせて多目的にご利用いただける個室3部屋をご用意。



## BAR 「夜景バー エステラード」

眼下の風景は刻々と表情を変え、格別な時間がゆったり流れます。

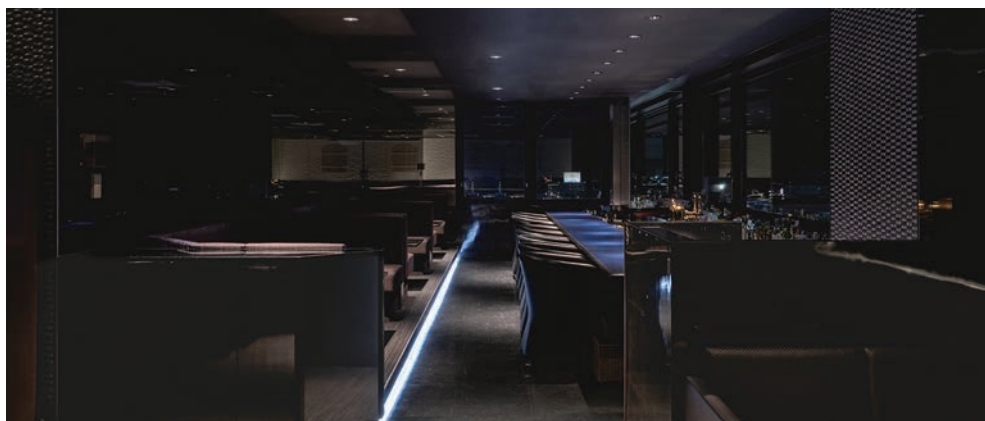


世界の銘酒と、ホテル最上階から眼下に広がる函館の街のきらめきが特別な夜を演出する夜景バー。

- 【営業時間】 17:30 ~ 23:00 (最終受付 22:30)
- 【料金】 980円 ~ ノーチャージ
- 【場所】 13階ハーバーダイニング
- 【席数】 ・カウンター席 8席 (椅子)  
・BOX席 3席 ※最大5名  
・オープン席 8席 (椅子)



▲オリジナルカクテル、おつまみからパフェまで多彩にご用意。



◀カウンター席はもちろん、ボックス席・オープン席からも夜景をご堪能いただけます。

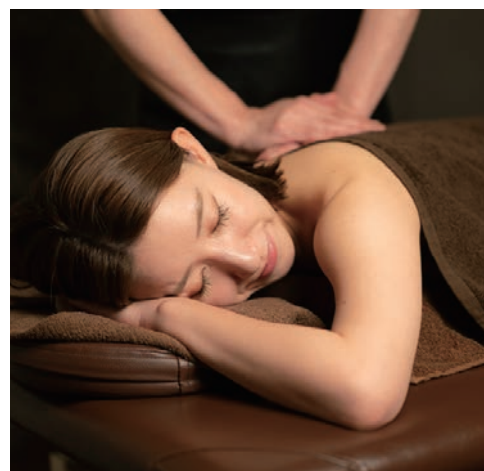
## RELAXATION リラクゼーションルーム「リラッサ」

### エステ・ボディケア受付

- 【営業時間】 12:00 ~ 24:00 (最終受付 23:00)
- 【TEL】 0138-22-0333
- 【場所】 4階リラクゼーションルーム

※客室での施術も上記時間内で承っております。

※曜日や時間帯により混雑が予想されるため、事前のご予約をおすすめいたします。





## 大宴会場 カメリア

「カメリア」は函館市内最大級の大会場。  
ご利用人数や目的にあわせて会場を分割することが可能です。(右図例)

- 【 場 所 】 3階会場
- 【 広 さ 】 680㎡
- 【 収 容 人 数 】 900人



## 中宴会場 ラベンダー

2室に分割可能です。  
企業の会議から控室など、幅広い用途にお応え致します。

- 【 場 所 】 3階会場
- 【 広 さ 】 342㎡
- 【 収 容 人 数 】 360人(立食)



## アイリス

- 【 場 所 】 3階会場
- 【 広 さ 】 36㎡
- 【 収 容 人 数 】 10人(着席)



## オーキッド

- 【 場 所 】 4階会場
- 【 広 さ 】 38㎡
- 【 収 容 人 数 】 20人(着席)



## ライラック

- 【 場 所 】 4階会場
- 【 広 さ 】 102㎡
- 【 収 容 人 数 】 60人(着席)

### 設備

・マイク(有線・ワイヤレス) ・演台 ・ステージ ・司会台

**有料オプション** ご料金をご相談に応じますのでお問い合わせください。

- ・プロジェクター
- ・スクリーン
- ・ホワイトボード
- ・TVモニター
- ・レーザーポインター
- ・司会
- ・白黒/カラーコピー
- ・カラオケ
- ・ピンマイク
- ・卓上、ステージ花、花束
- ・吊看板/立看板
- ・コーヒーポット
- ・コーヒー/紅茶/烏龍茶/オレンジジュース
- ・ビール/日本酒/ウイスキー/ワイン
- ・昼食お弁当/お子様ランチ/ケーキセット



# ACCESS アクセス

## ホテル所在地

〒040-0063

北海道函館市若松町14番10号 TEL.0138-22-0111 / FAX.0138-23-0154



JR函館駅、市電「函館駅前」

函館駅前バスターミナルまで徒歩1分

函館空港よりバスで22分

函館朝市、コンビニまで徒歩1分

## PARKING 駐車場

**P** 専用地下駐車場 6:00 ~ 24:00

### 【料金】

ご宿泊 / 1泊 1,000円 **先着順** ※高さ制限2mまで

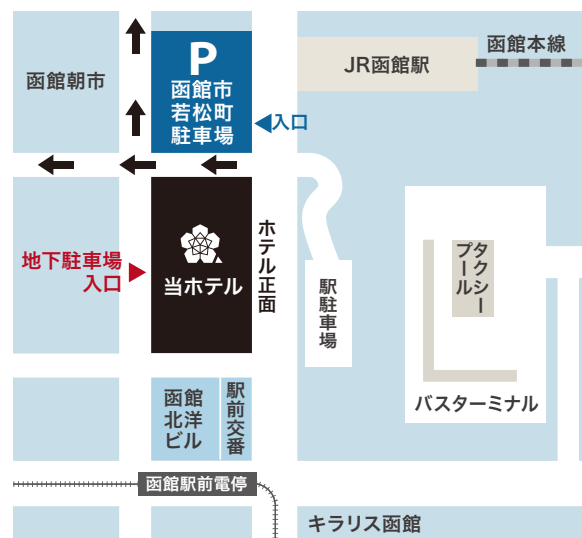
ご宴会利用 3時間まで無料

レストラン利用 2時間まで無料

展示会利用 1時間まで無料

以降30分 / 250円

※地下駐車場満車の際は近隣駐車場をご紹介します。



## 周辺観光情報

五稜郭公園 〈市電約16分 → 徒歩約15分〉



箱館戦争の舞台になった星形の城郭。桜の季節にはお堀端が桜で埋め尽くされ、お堀の水面に映る桜も楽しめる。

金森赤レンガ倉庫群 〈徒歩約15分〉



雑貨や船具などの倉庫で、1909（明治42）年に、レンガを使って再建された。現在は重厚な趣のあるショッピングモール。

八幡坂 〈市電約8分 → 徒歩約1分〉



石畳に街路樹の緑、函館湾と遠くの山々を望める「絵になる坂」。冬にはライトアップされ、違った魅力をみせる。



PREMIER HOTEL  
— CABIN PRESIDENT —

---

---

プレミアムホテル-CABIN PRESIDENT-函館

<https://cabin.kenhotels.com/hakodate/>

公式サイトはこちらをクリック(\*PC)



スマホは  
QRから