



プレミアホテル-CABIN PRESIDENT-大阪 ホテルインフォメーション

Premier Hotel -CABIN PRESIDENT-OSAKA
HOTEL INFORMATION



大阪・梅田から一駅

豪華さとスタイリッシュさを兼ね備えた
ビジネスホテルとは思えない上質な装い

FLOOR GUIDE フロアガイド

1Fにはコンビニとカフェが
併設されています。

13F

↳

客室(239室)

3F

2F

レストラン・会議室・喫煙所

1F

フロント・ロビーラウンジ・コンビニ・カフェ



セブンイレブン



パンとエスプレッソと 南森町交差点

【営業時間】8:00～19:00 (L.O.18:00)

【定休日】不定休



5・6・11～13階



3・4・7～10階



13F ↙ 12F	08 DBL	09 DBL	10 QN	11 QN	12 QN	13 QN	14 QN	15 QN	16 QN	17 QN	18 DXT	19 DXT	20 DXT	21 DXT
	屋外非常階段			07 DBL	06 DBL	05 QN	04 QN	03 QN	02 QN	01 QN	EV	リネン庫	屋外非常階段	
11F ↙ 6F ↙ 5F	08 DBL	09 DBL	10 QN	11 QN	12 QN	13 QN	14 QN	15 QN	16 QN	17 QN	18 DXT	19 DXT	20 DXT	21 DXT
	屋外非常階段			07 DBL	06 DBL	05 QN	04 QN	03 QN	02 QN	01 QN	EV	リネン庫	22 DBL	
10F ↙ 7F ↙ 4F	08 DBL	09 DBL	10 QN	11 QN	12 QN	13 QN	14 QN	15 QN	16 QN	17 QN	18 DXT	19 DXT	20 DXT	21 DXT
	屋外非常階段			07 DBL	06 DBL	05 TWN	04 TWN	03 TWN	02 TWN	01 TWN	EV	リネン庫	22 DBL	
3F	08 DBL	09 DBL	10 QN	11 QN	12 QN	13 QN	14 QN	15 QN	16 QN	17 QN	18 DXT	19 DXT	20 DXT	21 UST
	屋外非常階段			07 DBL	06 DBL	05 TWN	04 TWN	03 TWN	02 TWN	01 TWN	EV	リネン庫	コインランドリー	
2F	会議室 プレミアホール					会議室 SAKURARoom					Restaurant dining SAKURA			
	屋外非常階段			喫煙コーナー 自販機・製氷機		EV								
1F	コンビニ セブンイレブン	地下鉄 南森町駅 2号出口	ベーカリーカフェ パンとエスプレッソと			エントランス			ロビー					
						フロントレセプション			EV					

※ 11階～13階は
プレミアムフロアです。
(全室禁煙)

GUEST ROOM

プレミアフロア 11~13階の高層階に位置する客室。
ワンランク上の設えで、より上質な寛ぎあふれる空間をご提供。



プレミアデラックスツイン

上層階に位置し、25㎡のゆとりある広さと上質な設え、バスルームとトイレがセパレートタイプのお部屋です。

【定員数】2人
【広さ】25㎡
【ベッドサイズ】110×200(2台)
【部屋数】12室(全室禁煙)



プレミアクイーン

上層階に位置し、幅160cmのゆとりあるベッドを備えたお部屋です。

【定員数】2人
【広さ】17㎡
【ベッドサイズ】160×200
【部屋数】39室(全室禁煙)

プレミアダブル

上層階に位置し、機能性を重視したレイアウトのお部屋です。

【定員数】2人
【広さ】16㎡
【ベッドサイズ】140×200
【部屋数】13室(全室禁煙)



SERVICE プレミアフロアのサービス

プレミアフロアのお部屋には大阪ならではのドリンクを含め、ビールとソフトドリンクをご用意。
また、コーヒー・ノンカフェインコーヒー・煎茶の3種類を用意。

ミニバー



コーヒーマシン



プレミアールーム宿泊者限定

PREMIER LOUNGE プレミアラウンジ

プレミアラウンジは 16:00 ~ 21:00 に無料で利用可能です。
多彩なドリンクと軽食を提供し、仕事や読書などのプライベートタイムをお過ごしいただけます。



01 BAR

お酒からソフトドリンクまで、
充実のドリンクメニューをご用意。



02 FOOD

ドライフルーツ、ナッツなどフードメ
ニューも充実。スイーツや紅茶もご用意。



03 SPACE

開放感のあるモダンで落ち着いた雰囲気
の店内です。

- 【会場】 2階 dining SAKURA
- 【営業時間】 16:00 ~ 21:00 (最終入店 20:30)
- 【利用条件】 プレミアフロアにご宿泊の方
- 【サービス内容】 アルコール・ソフトドリンク・おつまみ・デザート各種

スタンダードフロア

デザイン性と機能性を兼ね備えた快適な空間で、
ゆっくりとお過ごしいただけます。



ダブルルーム

機能性を重視したレイアウト、幅140cmのベッドで、
2名様でもご利用いただけます。

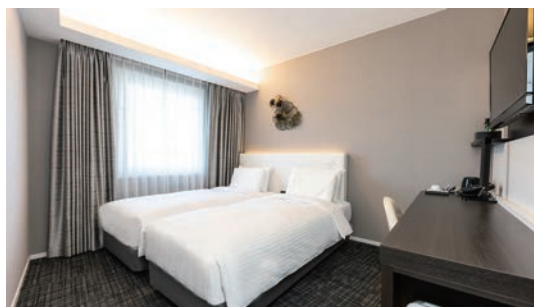
- 【定員数】2人
- 【広さ】16㎡
- 【ベッドサイズ】140×200
- 【部屋数】39室(全室禁煙)



クイーンルーム

2名様でもゆったりとお休み頂けますので、
カップルやご夫婦でのご利用におすすめです。

- 【定員数】2人
- 【広さ】17㎡
- 【ベッドサイズ】140×200
- 【部屋数】74室(全室禁煙)



ツインルーム

幅90cmのベッド2台をご用意。幅広いシーンでご利用いただけます。

- 【定員数】2人
- 【広さ】17㎡
- 【ベッドサイズ】140×200(2台)
- 【部屋数】30室(全室禁煙)



デラックスツイン

バスルームとトイレがセパレートタイプの使い勝手の良いお部屋
です。ご家族やお友達同士のご利用に最適。

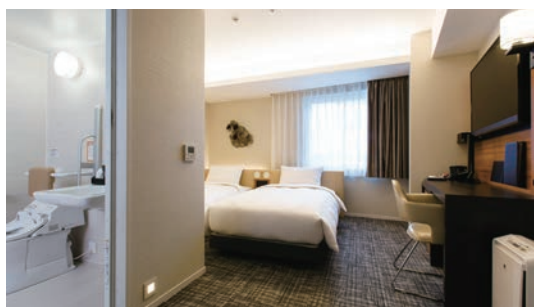
- 【定員数】2人
- 【広さ】25㎡
- 【ベッドサイズ】110×200(2台)
- 【部屋数】27室(全室禁煙)



ファミリーツイン

バスルームとトイレがセパレートタイプのお部屋です。
ご家族揃ってゆったりとお休み頂けます。

- 【定員数】3人
- 【広さ】25㎡
- 【ベッドサイズ】140×200(2台)、110×200(2台)
- 【部屋数】4室(全室禁煙)



ユニバーサルツイン

ご年配の方や車いすをご利用のお客様にも
ご利用いただけます。

- 【定員数】2人
- 【広さ】26㎡
- 【ベッドサイズ】110×200(2台)
- 【部屋数】1室(禁煙)

全客室へのおもてなし

世界中で愛されるシモンズ製ベッドは、一日の疲れをリセットし、質の高い眠りと目覚めをお届けします。枕は羽毛枕に加え、ロフターの快眠枕をご用意。まるでオーダーメイドのようにフィットするよう設計され、より上質な睡眠を叶えます。



▲シモンズ製ベッド



▲ロフターの快眠枕

全ご宿泊者様にご利用いただけるアメニティバー

客室にご用意しているアメニティはそのままに、さらにあったら嬉しいアイテムを揃えたアメニティバーをロビーにご用意しております。



	定員数	広さ	ベッドサイズ	部屋数
プレミアデラックスツイン	2人	25㎡	110×200(2台)	12室(喫煙あり)
プレミアクイーン	2人	17㎡	160×200	39室(喫煙あり)
プレミアダブル	2人	16㎡	140×200	13室(喫煙あり)
	定員数	広さ	ベッドサイズ	部屋数
ダブルルーム	2人	16㎡	140×200	39室(全室禁煙)
クイーンルーム	2人	17㎡	160×200	74室(全室禁煙)
ツインルーム	2人	17㎡	140×200(2台)	30室(全室禁煙)
デラックスツイン	2人	25㎡	110×200(2台)	27室(全室禁煙) ※バス、トイレはセパレート
ファミリーツイン	3人	25㎡	140×200(2台) 110×200(2台)	4室(全室禁煙) ※バス、トイレはセパレート
ユニバーサルツイン	2人	26㎡	110×200 2台	1室(全室禁煙)

客室備品

- ・TV (40 インチ/デラックスツインは 50 インチ)
- ・個別空調
- ・インターネット接続無料 (有線 LAN・Wi-Fi)
- ・電気ケトル
- ・加湿機能付空気清浄機
- ・ドライヤー
- ・冷蔵庫
- ・時計
- ・セーフティ BOX
- ・電気スタンド
- ・バゲージラック
- ・ハンガー
- ・洋服ブラシ
- ・靴べら
- ・ウォシュレット
- ・シモンズ製ベッド

客室アメニティ

- ・バスタオル
- ・フェイスタオル
- ・パジャマ
- ・スリッパ
- ・シャンプー
- ・コンディショナー
- ・ボディソープ
- ・フェイス&ハンドソープ
- ・ボディタオル
- ・歯ブラシ
- ・髭剃り
- ・ヘアブラシ
- ・綿棒
- ・ミネラルウォーター
- ・コーヒー
- ・緑茶
- ・梅こんぶ茶 (スタンダードフロアのみ)
- ・衣類消臭剤
- ・シューシャインペーパー
- ・ミニバー (プレミアフロアのみ)

貸出備品

- ・車椅子
- ・ズボンプレスサー
- ・アイロンセット
- ・くるくるドライヤー
- ・ヘアアイロン
- ・爪切り
- ・携帯電話充電器
- ・ユニバーサルアダプター
- ・体重計
- ・体温計
- ・ベッドガード

自然光が入り明るく、開放感があるスペースです。

プレミアホール

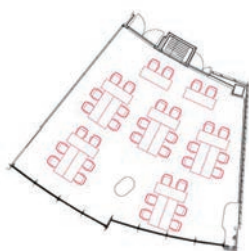
- 【 広 さ 】 200㎡
- 【 天 井 】 3.0m
- 【 定 員 数 】 80名
- 【 使用料金 】 99,000円 ※ 3時間



スライディングウォールで分割可能
会議・研修等、ご利用人数に合わせて最適な会場・レイアウトに

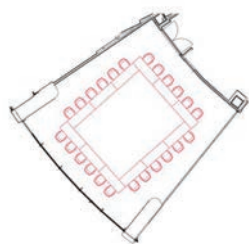
プレミアホールA

- 【 広 さ 】 107㎡
- 【 天 井 】 3.0m
- 【 定 員 数 】 40名
- 【 使用料金 】 55,000円 ※ 3時間



プレミアホールB

- 【 広 さ 】 94㎡
- 【 天 井 】 3.0m
- 【 定 員 数 】 40名
- 【 使用料金 】 55,000円 ※ 3時間

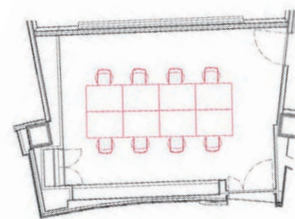




SAKURAルーム

30㎡の小会議室です。面接会場や少人数での会議・お打ち合わせ等に最適です。

- 【 広 さ 】 30㎡
- 【 天 井 】 3.0m
- 【 定 員 数 】 16名
- 【 使用料金 】 25,300円 ※ 3時間



	定員数	広さ	天井	使用料金
プレミアホール	80人	200㎡	3.0m	99,000円※3時間
プレミアホールA	40人	107㎡	3.0m	55,000円※3時間
プレミアホールB	40人	94㎡	3.0m	55,000円※3時間
SAKURARoom	16人	30㎡	3.0m	25,300円※3時間

設備・備品



- ・デスク (1800mm × 600mm)
- 2名掛けでご利用いただいてもゆったりとお使いいただけます。



- ・チェア
- 座面・背もたれ・肘掛が稼働式、体型や好みに合わせて調整いただけます。



- ・スクリーン (120インチ)
- ・プロジェクター (5500lm)
- 天井据付タイプなので、スッキリと効率的な会場レイアウトが可能です。



- ・NTT フレッツ光ネクスト
スーパーハイスピードタイプ集
- 【会議室専用 LAN 回線】※1日1会場限定
- 【料金】10,000円 【通信速度】最大1Gbps
- 会議室に専用線を敷設しております。

無料サービス

- ・プロジェクター
- ・スクリーン
- ・演台
- ・マイク
- ・ホワイトボード
- ・CD・DVD
- ・電子白板
- ・レーザーポインター
- ・パーテーション
- ・TVモニター
- ・書画カメラ

開放感のあるおしゃれな空間。
ゆったり流れる時間が、
いつも違う特別な朝を演出します。



楽天トラベル
朝ごはんフェスティバル
2年連続受賞!

記憶に残る朝食

満足感で満たされる
洋食



素材を愉しむ
和食



身体が喜ぶ
ヘルシーフード





BREAKFAST 朝食

【営業時間】6:30～10:00(L.O. 9:30)
【場所】2階(60席※個室8~17席)

自慢の朝食。
60種類以上のバラエティ豊かな品揃えの
和洋ビュッフェスタイルで展開。



LUNCH 昼食

【営業時間】11:30～14:30(最終入店14:00)

コシのある風味豊かな打ち立て十割蕎麦が自慢。
※厨房内で蕎麦粉から蕎麦を製麺しておりますので、
蕎麦アレルギーの方はご注意ください。

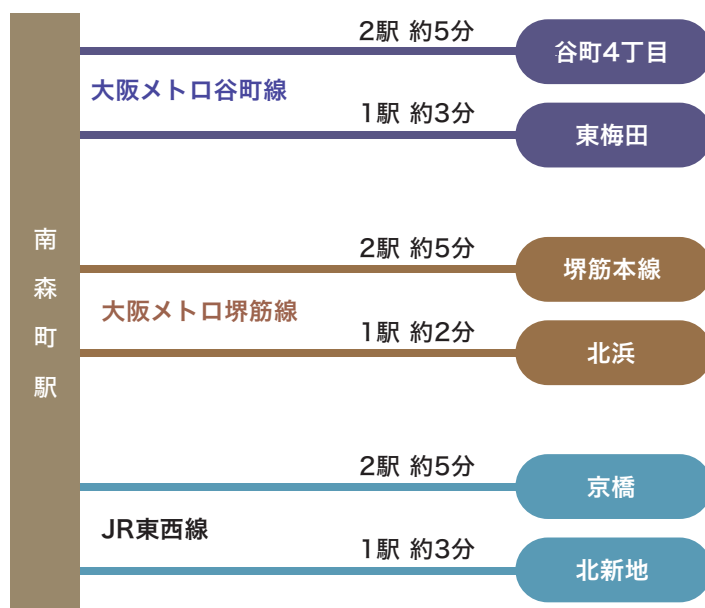
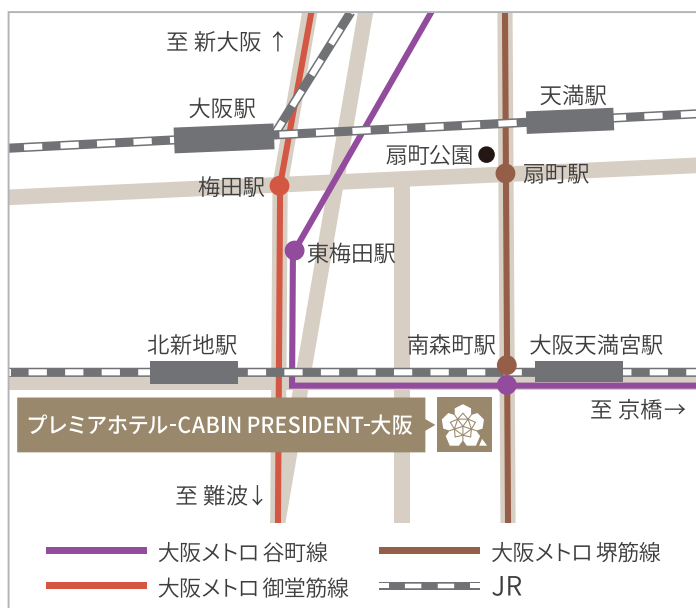


ホテル所在地

〒530-0054

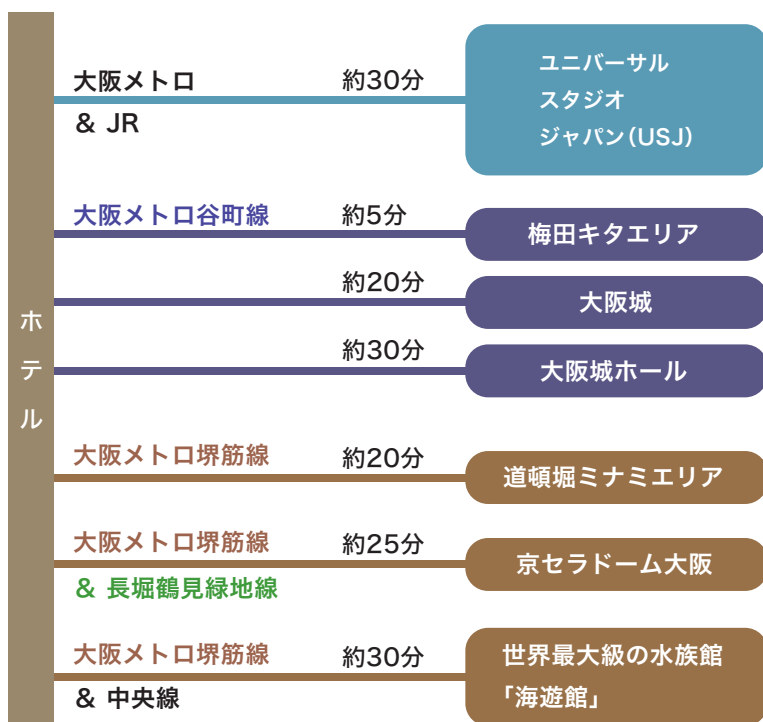
大阪府大阪市北区南森町1丁目3-19 TEL.06-6363-1201 / FAX.06-6363-5078

大阪メトロ谷町線・堺筋線「南森町駅」真上
JR東西線「大阪天満宮駅」連絡の3WAYアクセス



大阪市内はもちろん、神戸・京都へも60分以内でアクセス可能

ホテルから主要エリアへのアクセス



大型バス一時停車場所

国道1号線 梅田方面車線セブンイレブン前
※駐車場はございません



周辺観光情報

天神橋筋商店街

徒歩 1分



南北およそ2.6kmにもわたる日本一長い商店街。お好み焼き・たこ焼き等の粉もん、大阪ソウルフードはもちろん、老舗洋食店やお寿司など、幅広いグルメも堪能できます。

天満天神繁昌亭

徒歩 3分



上方落語唯一の寄席で、落語を中心に漫才、俗曲などの色物芸の興業が連日行われています。ベテランから若手まで、バラエティに富んだ寄席を楽しむことができます。

大阪天満宮

徒歩 3分



地元では「てんまのてんじんさん」の呼び名で親しまれ、千年前から続く日本三大祭のひとつ「天神祭」が行われます。梅の名所としても有名で、見頃には「てんま天神梅まつり」も開催されます。

ホテル近隣のイベント



造幣局「桜の通り抜け」4月中頃
徒歩15分

八重桜の開花時期に、造幣局敷地内の一部が一般公開され、多品種の桜を見ることができます。

大阪天満宮「天神祭」
7月24日(宵宮)、25日(本宮)
徒歩3分

大川に多くの船が行き交う船渡御や、奉納花火があがるなど水と火の祭典とも呼ばれており、大阪の夏の風物詩です。





PREMIER HOTEL
— CABIN PRESIDENT —

プレミアホテル-CABIN PRESIDENT-大阪

<https://cabin.kenhotels.com/osaka/>

公式サイトはこちらをクリック(*PC)



スマホは
QRから