

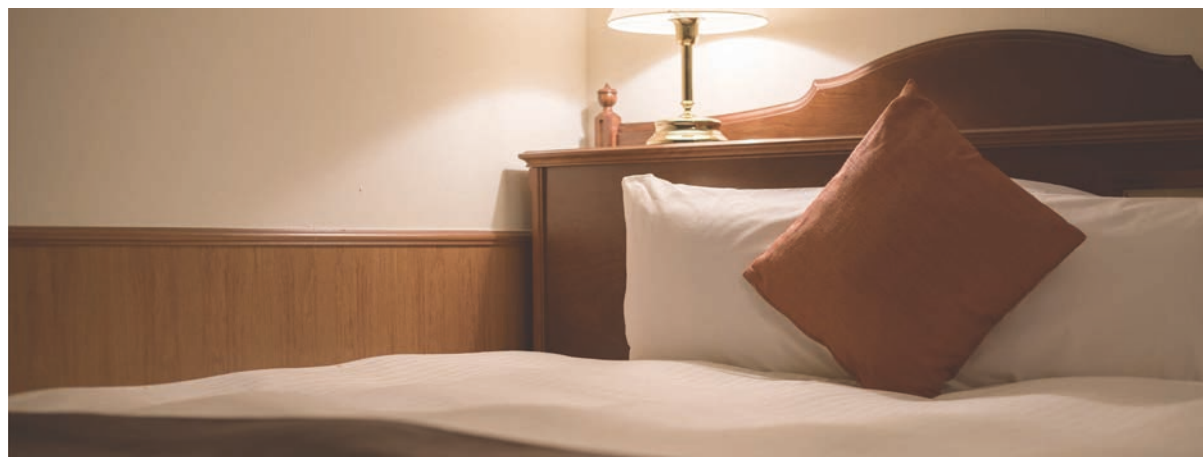


プレミアホテル-CABIN-帯広

ホテルインフォメーション

Premier Hotel -CABIN- OBIHIRO

HOTEL INFORMATION



FLOOR GUIDE フロアガイド

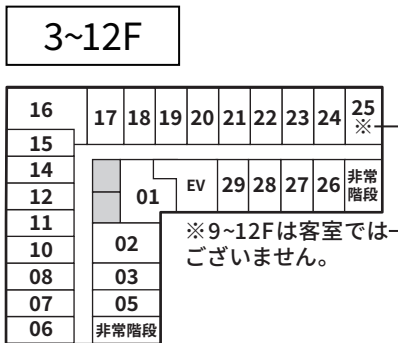
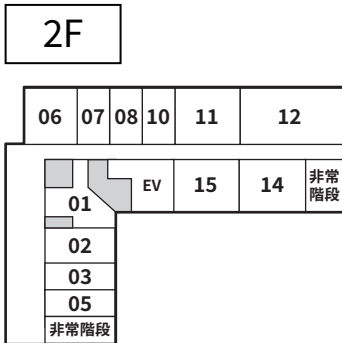
朝食、天然温泉大浴場をはじめ、駅前とは
思えないほどの充実の施設と、あたたかなおもてなし



13F	レストラン
12F	製氷機
11F	電子レンジ
10F	製氷機
9F	電子レンジ
8F	製氷機
7F	客室(268室) 電子レンジ
6F	製氷機
5F	電子レンジ
4F	製氷機
3F	電子レンジ
2F	
1F	フロント・コインランドリー・会議室・飲食店
B1F	浴場・サウナ・露天風呂・リラクゼーションルーム

- ### 館内設備
- ・自動販売機
 - ・コインランドリー
 - ・電子レンジ
 - ・製氷機
 - ・館内無料 Wi-Fi

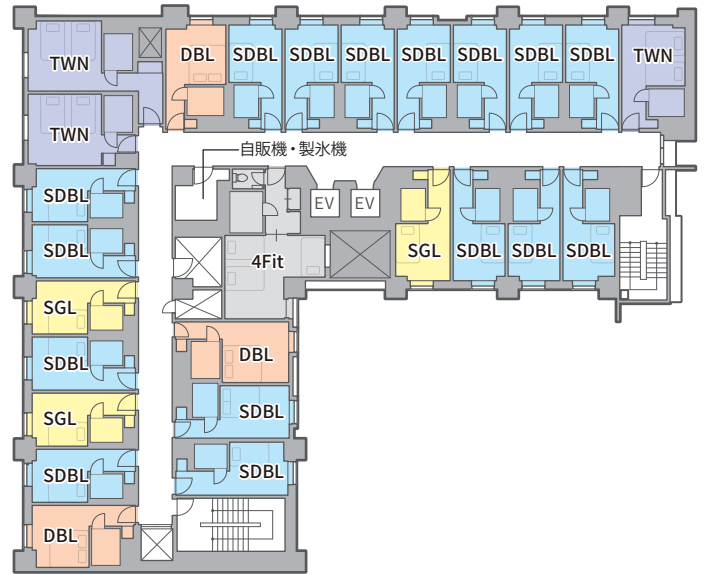
- SGL SGL/シングル
- SDBL SDBL/セミダブル
- DBL DBL/ダブル
- TWN TWN/ツイン
- 4Fit 4Fit
- 和室 和室



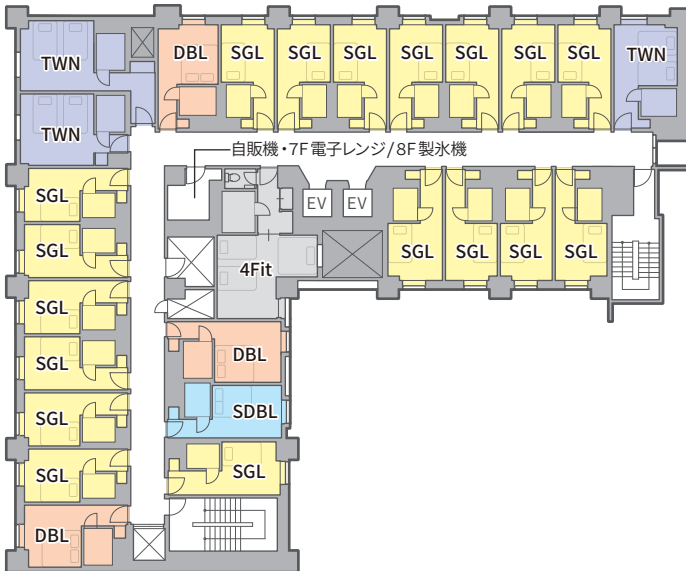
5F



6F



7・8F



9F



10・11F

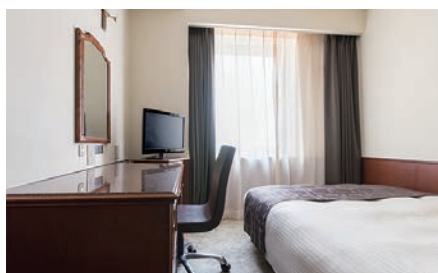


12F



GUEST ROOM

客室(268室) 収容人数(454名)



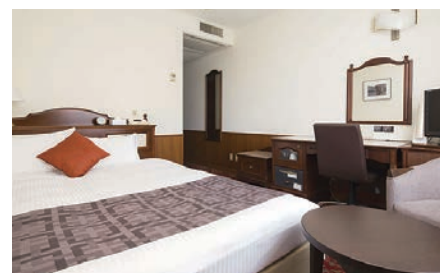
シングルルーム 定員：1名

【広さ】 13～14㎡
【ベッドサイズ】 140×200
【部屋数】 100室(禁煙61室)



セミダブルルーム 定員：2名

【広さ】 13～14㎡
【ベッドサイズ】 140×200
【部屋数】 95室(禁煙58室)



ダブルルーム 定員：2名

【広さ】 15～16㎡
【ベッドサイズ】 160×200
【部屋数】 33室(禁煙21室)



ツインルーム 定員：2名

【広さ】 18～20㎡
【ベッドサイズ】 100×200 2台
【部屋数】 27室(禁煙17室)



4 Fit 定員：4名

【広さ】 29㎡
【ベッドサイズ】 100×200 1台
120×200 1台
160×200 1台
【部屋数】 9室(禁煙6室)

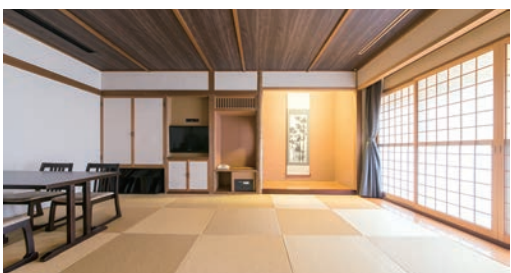
和室

和室「豊香」 定員：4名

【広さ】 8畳
【寝具】 布団
【部屋数】 1室(禁煙のみ)

和室「流清」「雄樹」 定員：5名

【広さ】 10畳
【寝具】 布団
【部屋数】 2室(禁煙のみ)



和室「緑風」 定員：7名

【広さ】 15畳
【寝具】 布団
【部屋数】 1室(禁煙のみ)



天然モール温泉の開放的な内風呂

窓の向こうには庭が広がります。

大浴場の温泉をそのままくみ上げており、いつでも何度でも、心ゆくまでお楽しみいただけます。

客室備品

- 加湿空気清浄機
- ウォッシュブルスリッパ
- 作務衣
- 消臭剤
- ドライヤー
- 温水洗浄便座
- 冷蔵庫(空)
- 電気ケトル
- 携帯電話充電器
- TV(BS対応)
- 有料衛星放送(CS4Ch)
- インターネット接続無料(Wi-Fi)
- ズボンプレスサー(シングル)

客室アメニティ

- バスタオル
- フェイスタオル
- ハブラシ
- シャンプー
- コンディショナー
- ボディソープ
- ハンドソープ
- シューシャインペーパー

※ヒゲソリ、ヘアブラシ、綿棒、緑茶、その他のアメニティはフロントロビーの「アメニティステーション」にてご用意しております。

HOT SPRINGS

天然温泉大浴場「とちの湯」

駅前のビジネスホテルとは思えないような
広々とした大浴場



美人の湯

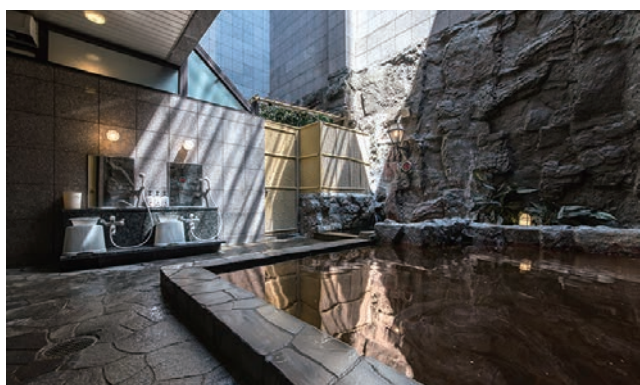
世界的にも希少な植物性の温泉で、
美人の湯としても知られる帯広のモール温泉。

【地下1階 14:00～翌10:00】最終入場 9:45

泉質 アルカリ性単純温泉

効能 神経痛・筋肉・関節痛・五十肩・運動麻痺・関節のこわ
ばり・うちみ・くじき・疲労回復・慢性消化器病・病後
回復期・痔疾・冷え性・健康増進

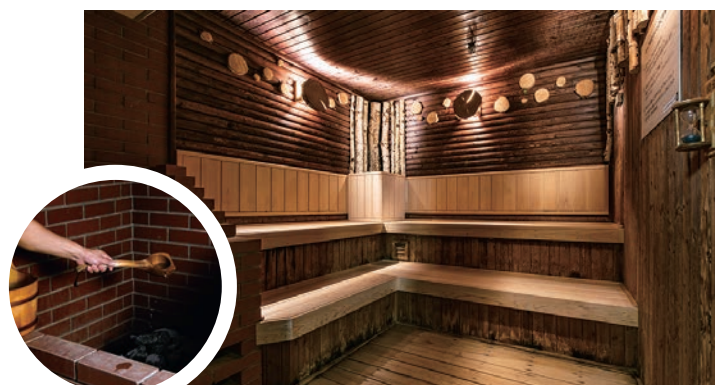
露天風呂



日中は陽光が、夜には星空が

春の息吹や雪景色など四季折々の空気感を、存分に体感
いただけます。石づくりの壁や緑に囲まれ、自然の趣あ
ふれる空間です。

天然温泉大浴場内の とちちサウナで「ととのう」



サウナ好きにはたまらない

セルフフロウリュウができる本格サウナ

十勝産の白樺の壁面装飾や、檜のベンチの香りが豊かに
広がります。水風呂と、心地よい風を感じられる外気浴
ができる「ととのえ処」も完備。

RELAXATION

リラクゼーション「ゆりら」

リラクゼーションゆりら受付

【営業時間】 14:30-23:00 (最終受付 22:00)

【TEL】 0155-24-8532

※曜日や時間帯により混雑が予想されるため、
事前のご予約をおすすめいたします。

アカスリ・エステ・ボディケアなど、
豊富なメニューを有料でご利用いただけます。



RESTAURANT

レストラン「ハレル」

帯広の街並み、大雪や日高の山々が広がる眺望
まるで天空レストランのような開放感にあふれています



BREAKFAST 朝食

地元食材にこだわった新鮮なおしさ

北海道産銘柄牛のローストビーフやビーフカレー、ハヤシライス、中札内若鶏の唐揚げ、音更町“竹内養鶏場”の玉艶卵・米艶卵、鹿追町“カントリーホーム風景”のしぼりたて牛乳など、新鮮な地元食材を使用し毎日手作りでご提供。

60品以上の豊富なメニューをご堪能ください。

【営業時間】 6:30～10:00 (最終入店 9:30)

【料金】 大人・・・1,500円(税込)
小学生・・・750円(税込)
未就学児・・・・・・・・無料
※チェックイン時、当日朝も同料金

【場所】 13階
【席数】 100席



PARTY 宴会のご案内 【営業時間】17:00～21:00

レストラン「ハレル」にてご予算に合わせたご宴会プランをご用意しております。学校の部活動やサークル活動、スポーツ団体の夕食も承ります。



西会場 最大 **24** 名様



東会場 最大 **34** 名様



人数に合わせた テーブルレイアウトのご提案

※ご宴会は10名様より承ります。
〈キャンセル規定〉当日：100%
全取消：6日前から50%、一部取消：前日から50%

CONFERENCE ROOM 会議室

ビジネスの打ち合わせ、会合、面接など多岐にご利用いただけます。



貸切料金

1時間	5,500 円
2時間	11,000 円
3時間	16,500 円
4時間	18,700 円
5時間	20,900 円
6時間	23,100 円
7時間以降	1 時間につき 1,100 円

会議室の利用時間内は

P 駐車場料金
無料

無料貸出

- ・椅子
- ・テーブル
- ・ホワイトボード
- ・プロジェクター
- ・スクリーン
- ・インターネット無料接続可能 (Wi-Fi・有線 LAN 対応)

館内飲食店



当館 1F の串かつ専門店

揚げ物、刺身など一品料理もそろい、リーズナブルな価格でご提供しています。



帯広串かつ 長居

【場所】当館 1 階 (全 16 席)

※ご入店前に混雑状況をご確認ください。

【TEL】0155-20-7555

ホテル所在地

〒080-0011

帯広市西1条南11丁目 TEL: 0155-66-4205 / FAX: 0155-23-0085



JR帯広駅・北口から徒歩3分

- ・JR 帯広駅 (北口) 徒歩 3 分
- ・とちかち帯広空港 空港連絡バスで約 40 分
- ・新千歳空港
直行便の都市間バス「とちかちミルキーライナー」2 時間 30 分
- ・帯広駅バスターミナル 徒歩約 2 分
- ・高速道路「芽室帯広 IC」 約 9km (13 分)
「音更帯広 IC」 約 8km (16 分)

PARKING 駐車場 総駐車台数 (275台)



P 立体駐車場 (プレミアムホテル -CABIN- 帯広 裏手側)

【利用時間】7:00 ~ 22:00

【料金】宿泊者 / 1泊 700円 (12:00 ~ 24 時間駐車可能)

※上記時間外でのご利用は別途料金が発生します。詳しくはフロントまで

ご宿泊の方はフロントにて駐車券を処理後、出し入れ可能。

※利用時間外の出し入れはフロントにて対応いたします。(緊急時限定)



P OB パーキング (大通り南 11 丁目)

【利用時間】24 時間対応

【料金】宿泊者 / 1泊 700円 (12:01 ~ 翌 12:00)

【時間貸】30 分毎 . . . 100円

ご宿泊の方はフロントにて駐車券を処理後、出し入れ可能。

※4 階建ての自走式タイプ。エレベーターがないので、お荷物の多い方は事前にフロントもしくは駐車場係にお預けください。



要予約

P 屋外大型専用駐車場 (プレミアムホテル -CABIN- 帯広 南側)

【利用時間】24 時間対応

【料金】宿泊者 / 1泊 1,000円 (12:00 ~ 24 時間駐車可能)

※上記時間外でのご利用は別途料金が発生します。詳しくはフロントまで

駐車場の出し入れ可能。(係員もしくはフロントにその旨お伝えください)

※台数制限がございます。ご希望の方は事前にお問い合わせください。



要予約

P バス・トラック駐車場 (OB パーキング横)

【利用時間】7:00 ~ 22:00

【住所】大通り南 11 丁目

【料金 / 1泊】2,000円

※大型バス 2 台まで。(大型観光バスや大型のトラック)

※乗降場所はホテル正面です。

周辺観光情報

おびひろ動物園 〈車約 10 分〉



約 100 種類の動物がいます。エゾタヌキなど、北海道ならではの動物の可愛い姿に注目です。園内には遊具があり、家族連れの方におすすめです。

ナイタイ高原牧場 〈車約 80 分〉



総面積約 1,700ha(東京ドーム 358 個分)の日本一広い公共牧場です。ソフトクリームが有名なナイタイテラスからは、牧場全体や十勝平野、遠くは阿寒の山並みが一望できます。

六花の森 〈車約 40 分〉



六花亭の包装紙に描かれた山野草の森です。十勝六花をはじめ、四季折々の山野草が咲く園内にクロアチアの古民家を移築したギャラリーが点在します。

池田ワイン城 〈車約 40 分〉



年代物のワインの数々をご覧ください。試飲コーナーやショッピングエリア、レストランも充実。城内の見学コースは自由に見学することができます。

帯広競馬場 〈車約 10 分〉



世界唯一のばんえい競馬をみることができます。ナイター開催も含めほぼ通年で開催しており、最高峰レースである「ばんえい記念 (BG 1)」が行われます。

北の屋台 〈徒歩約 3 分〉



個性豊かな 20 軒の屋台が、軒を並べる屋台村です。農業王国十勝ならではの食材を利用したメニューを味わえます。



PREMIER HOTEL
— CABIN —

プレミアホテル-CABIN-帯広

<https://cabin.kenhotels.com/obihiro/>

公式サイトはこちらをクリック(*PC)



スマホは
QRから
