

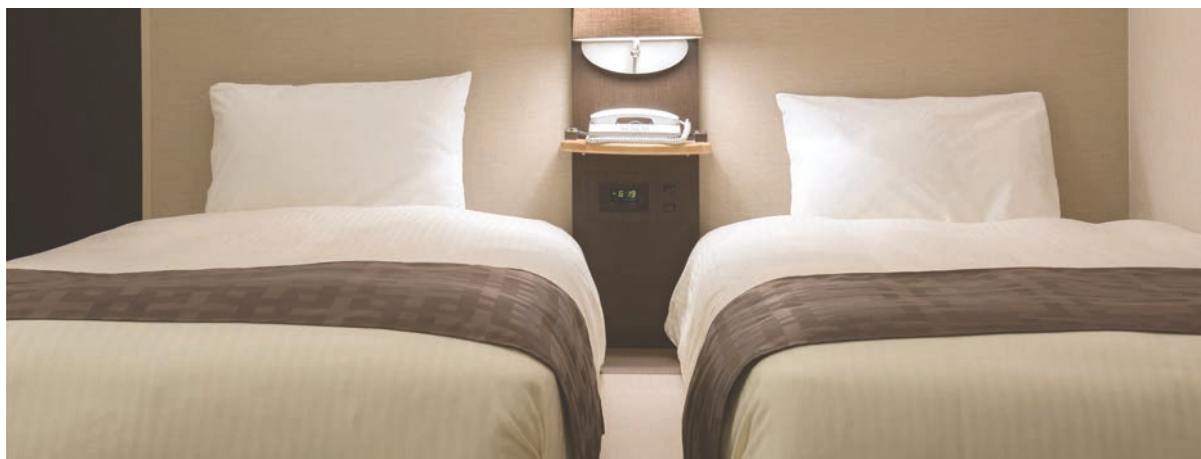


# プレミアホテル-CABIN-札幌

ホテルインフォメーション

Premier Hotel - CABIN - SAPPORO

HOTEL INFORMATION



# FLOOR GUIDE フロアガイド

大人気の朝食をはじめ、  
天然温泉、充実の施設で心ふれあうおもてなし



10F	
9F	
8F	
7F	
6F	客室(218室)
5F	
4F	
3F	
2F	
1F	フロント・コインランドリー・喫煙所
B1F	レストラン・多目的ルーム

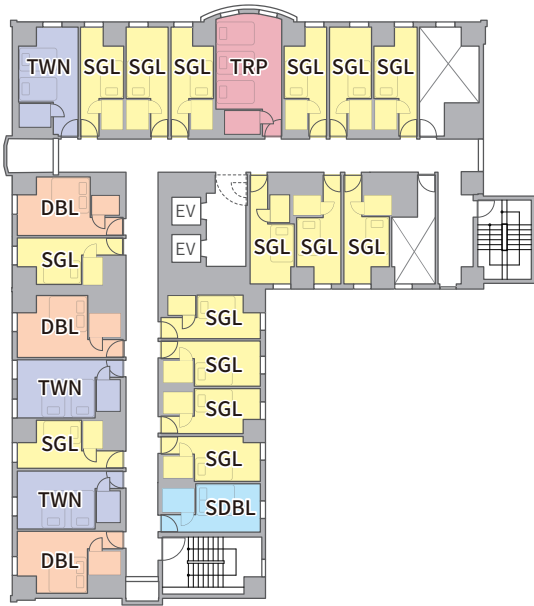


4F	男性露天風呂	女性露天風呂
3F	女性浴場・あかすり	
2F	男性浴場・あかすり	
1F	リラクゼーション・ボディケアルーム	
B1F	浴場受付	

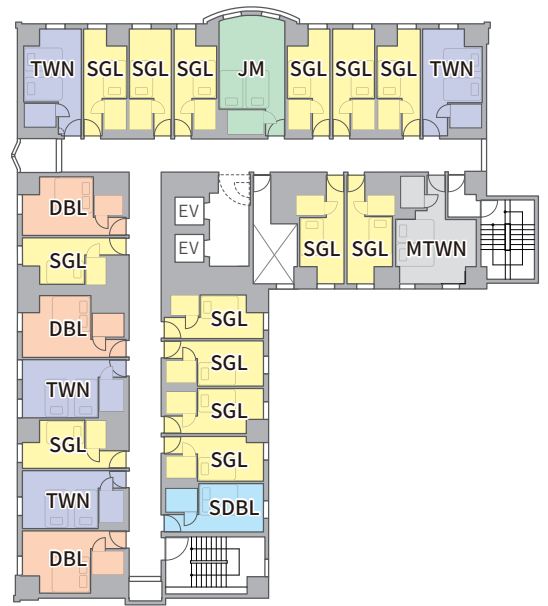
## 館内設備

- ・自動販売機
- ・電子レンジ
- ・館内無料 Wi-Fi
- ・コインランドリー
- ・製氷機
- ・喫煙所

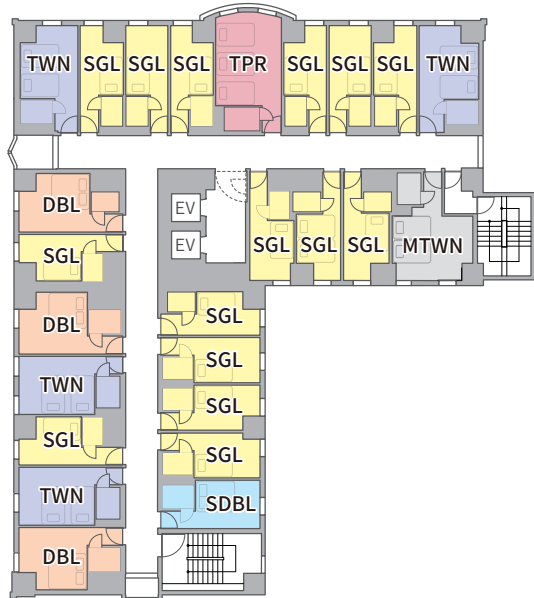
2F



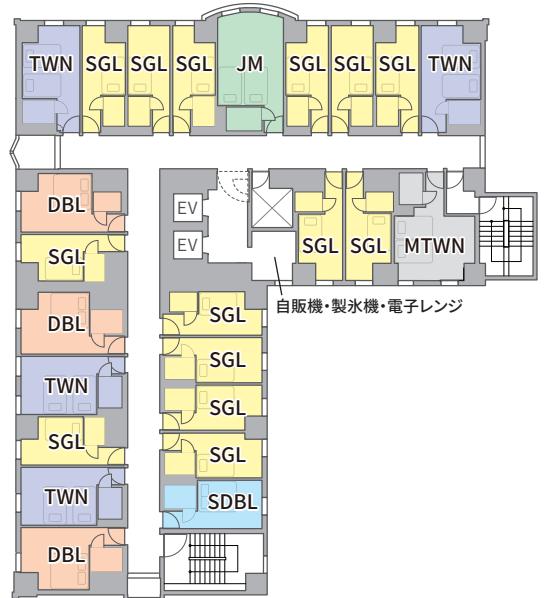
3F



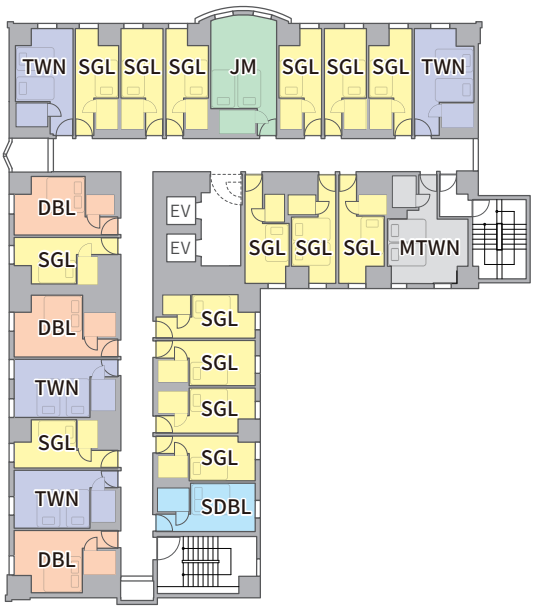
4F



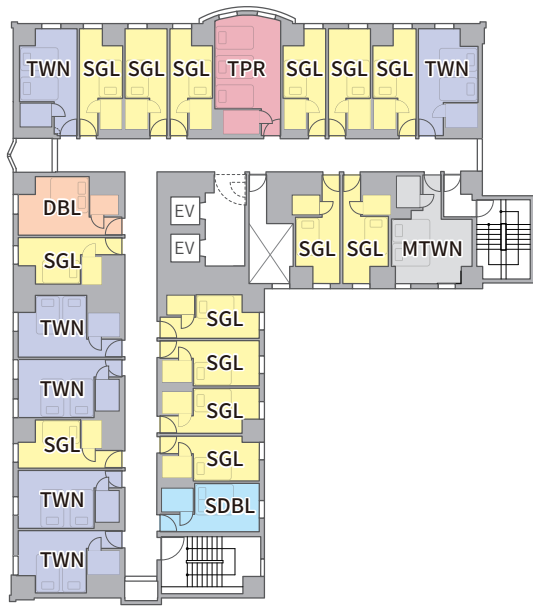
5F



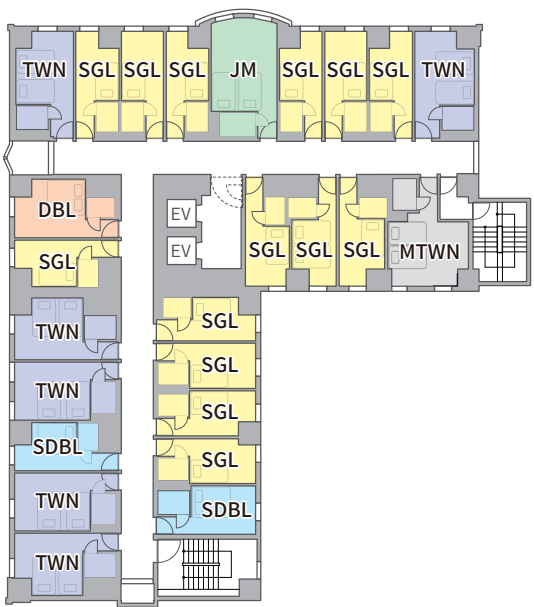
6F



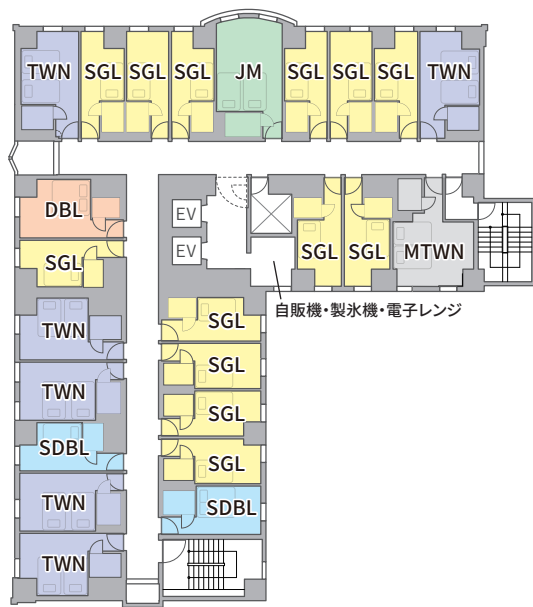
7F



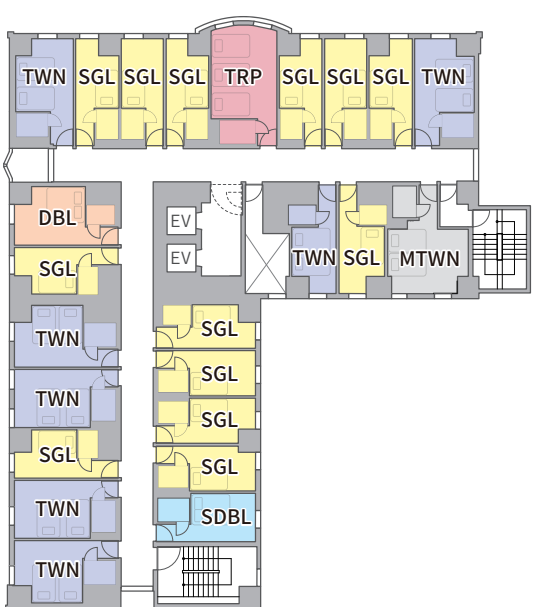
8F



9F



10F



16	17	18	19	20	21	22	23	24
15	EV			28	27	26	25	非常階段
14	EV							
12	01							
11	02							
10	03							
08	05							
07	06							
	非常階段							

- SGL/シングル
- SDBL/セミダブル
- DBL/ダブル
- TWN/ツイン
- MTWN/モデルートツイン
- TRP/トリプル
- JM/和モダン

# GUEST ROOM

客室(218室) 収容人数(324名)



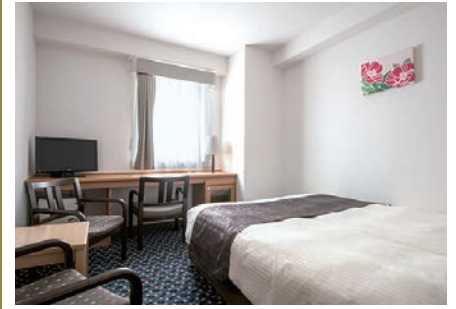
シングルルーム 定員：1名

【広さ】 13㎡  
【ベッドサイズ】 120×200  
【部屋数】 126室(禁煙86室)



セミダブルルーム 定員：2名

【広さ】 14㎡  
【ベッドサイズ】 140×200  
【部屋数】 12室(禁煙7室)



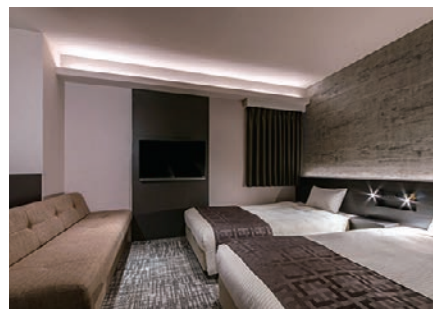
ダブルルーム 定員：2名

【広さ】 17㎡  
【ベッドサイズ】 160×200  
【部屋数】 19室(禁煙14室)



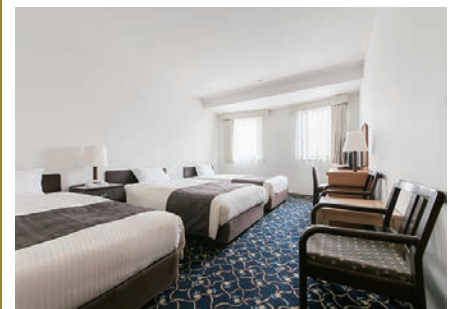
ツインルーム 定員：2名

【広さ】 17㎡  
【ベッドサイズ】 110×200 2台  
【部屋数】 44室(禁煙28室)



モデレートツイン 定員：2～3名

【広さ】 24㎡  
【ベッドサイズ】 110×200 2台  
ソファベッド 1台  
【部屋数】 8室(禁煙6室)



トリプルルーム 定員：3名

【広さ】 20㎡  
【ベッドサイズ】 110×200 3台  
【部屋数】 4室(禁煙2室)



和モダン 定員：4名

【広さ】 20㎡  
【寝具】 98×200 2台  
布団 2組  
【部屋数】 5室(禁煙4室)

## 客室備品

- ・加湿空気清浄機
- ・セーフティBOX
- ・ウォッシュャブルスリッパ
- ・作務衣
- ・消臭剤
- ・ドライヤー
- ・温水暖房便座
- ・冷蔵庫(空)
- ・電気ケトル
- ・テレビ(BS対応)
- ・有料衛星放送(CS4Ch)
- ・インターネット接続無料(Wi-Fi)
- ・バゲージラック/ズボンプレスサー(シングル)

## 客室アメニティ

- ・バスタオル
- ・フェイスタオル
- ・ハブラシ
- ・シャンプー
- ・コンディショナー
- ・ボディソープ
- ・ハンドソープ
- ・シューシャインペーパー

※ヒゲソリ、ヘアブラシ、綿棒、緑茶、その他アメニティはフロントロビーの「アメニティステーション」にてご用意しております。

# HOT SPRINGS

天然温泉大浴場「ススキノの湯」

札幌の中心部ススキノに湧き出る天然温泉



【地下1階 13:30～翌10:00】

鉄分を豊富に含む希少な泉質で、疲労回復美肌効果があり、湯冷めしにくいのでお風呂上がりは心もカラダもポカポカ。

泉質 ナトリウム塩化物泉

効能 神経痛・筋肉痛・関節痛・五十肩・運動麻痺・関節のこわばり打ち身・くじき・痔疾・慢性消化器病・冷え性・病後回復後・病後回復・健康増進・切り傷・やけど・慢性皮膚病・虚弱児童・慢性婦人病

## 露天風呂



つぼ湯が  
人気!

都心とは思えないほど  
広々と開放感溢れる露天風呂  
大型テレビを見ながら入浴が楽しめます。  
冬の雪見風呂も風情があります。

## 天然温泉大浴場内の サウナで「ととのう」



サウナ好きにはたまらない  
セルフフローリュができる本格サウナ

北海道産木材をふんだんに使用したサウナ室は、森の香りが豊かに広がります。男性サウナは3段の座席をご用意。年中安定した冷たさの水風呂と、間仕切りでパーソナルスペースを確保した「ととのえ処」も完備。

# RELAXATION

リラクゼーション「ゆりら」

アカスリ・エステ・ボディケアなど、有料でご利用いただけます。

## エステ・ボディケア受付

【営業時間】 14:00～23:00（最終受付22:00）

【TEL】 011-512-1126

※曜日や時間帯により混雑が予想されるため、事前のご予約をおすすめいたします。

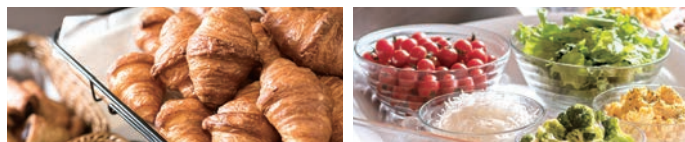


# RESTAURANT レストラン「ハレル」



## BREAKFAST 朝食

- 【営業時間】 6:30 ~ 10:00 (最終入店 9:45)
- 【料金】 大人・・・1,800円(税込)  
小学生・・・900円(税込)  
未就学児・・・・・・・・無料  
※チェックイン時、当日朝も同料金です
- 【場所】 地下1階
- 【席数】 レストラン…49席(椅子)・8席(ソファー)  
多目的ルームセア…32席



## PARTY 宴会のご案内

お一人様5,500円(税込)よりご宴会プランをご用意しております。  
※20名様より承ります。

- 【営業時間】 17:00 ~ 21:30
- 【お料理】 6品～
- 【収容人数】 20名様・40名様



## 流しテーブル



## チラシテーブル



人数に合わせた  
テーブルレイアウトのご提案  
(流しテーブル、チラシテーブルなど)

※料理内容はご相談に応じます  
※ご予約・人数変更は5日前まで

# CONFERENCE ROOM

多目的ルーム「セイア」



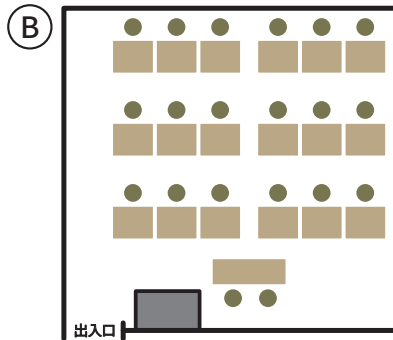
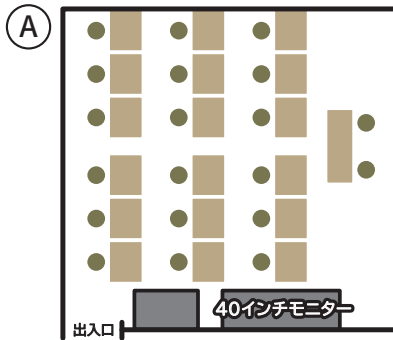
【場所】 地下1階  
 【貸切料金】 1時間 5,000円(税込)  
 (宴会や会議の利用については応相談)

## 設備

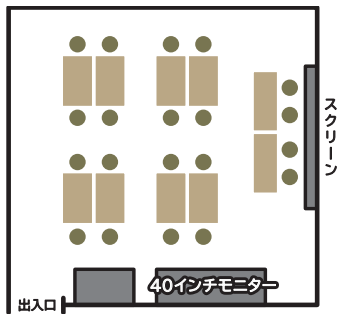
- ・TV (Blu-ray再生可)
- ・無線LAN
- ・ホワイトボード(無料)
- ・プロジェクター
- ・スクリーン(100インチ/4:6比)

## テーブルレイアウト例

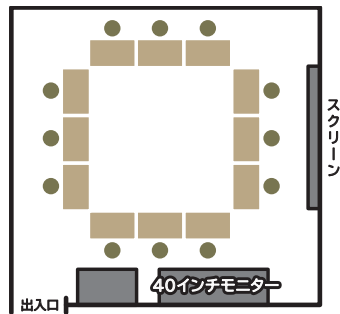
### 01 スクール (20名様)



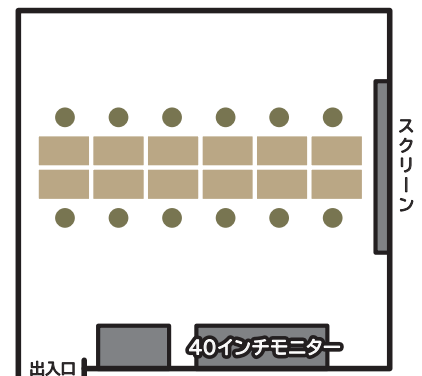
### 02 島 (20名様)



### 03 口の字 (12名様)



### 04 流しテーブル (12名様)



## ホテル所在地

〒 064-0805

札幌市中央区南 5 条西 7 丁目 TEL : 011-213-1301 / FAX : 011-530-0012

地下鉄南北線すすきの駅より、徒歩7分。

JR札幌駅よりタクシーで、約10分。



## PARKING 駐車場 予約不可・先着順

当館隣接の駐車場までお越しください。

### P 立体駐車場（プレミアムホテル -CABIN- 札幌 正面玄関隣）

【利用時間】15:00～翌朝 11:00

【料金】宿泊者／1泊・・・1,300円  
時間外 30分毎・・・100円

**備考** ※高さ制限 180cm 迄  
※ 180cm 以上のお車、大型車等をご利用の方は、  
提携先駐車場にご案内いたします。詳しくはフロントまで。

## \\ うれしい特典 //

会議・宴会利用で  
**2時間 無料**

日帰り入浴 利用で  
**2時間 無料**

リラクゼーション 利用で  
**2時間 無料**

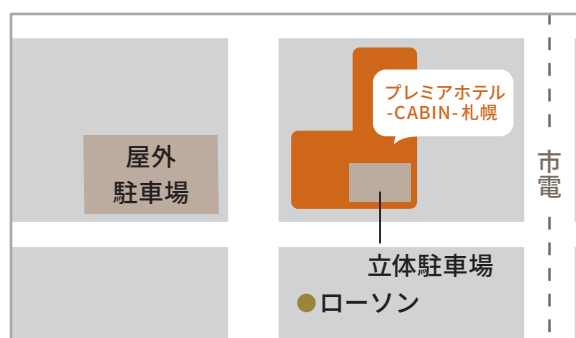
なんと!!  
最大  
**6時間無料**

### P 屋外駐車場

【料金】宿泊者／1泊・・・1,300円  
大型車・外国車・特殊車／2,000円～要問合せ

【時間貸】立体駐車場（上記）と同条件。

**備考** ※屋外駐車場はハイルーフ車優先案内となります。





## 要予約

### 大型バス停車場所「屋外駐車場」

【住所】南5条西8丁目

【料金／1泊】大型バス・・・9,000円

中型バス・・・5,000円

マイクロバス・・・3,000円

備考 ※大型車は最大1台までです。※事前に必ずご相談ください。

※満車の場合は提携先をご案内いたします。



## 周辺観光情報

### すすきの〈徒歩約7分〉



札幌に来たなら夜はすすきの！

カフェ・居酒屋などのお店がビルの中にひしめき合い、夜の繁華街を朝まで賑わせます。

### 狸小路商店街〈徒歩約10分〉



2018年で145年目を迎えた、北海道で最古の商店街の一つ。総延長約900m・店舗数約200軒の全蓋アーケードを持つ規模も最大級の商店街です。

### 二条市場〈徒歩約20分〉



約60店舗が軒を連ね、鮮度抜群の北海道の海の幸・山の幸を仕入れ格安で提供しています。さらに市場の食材を活かした飲食店も充実しています。

### 札幌市 円山動物園〈車約15分〉



北海道で初めての動物園として開園。2018年にホッキョクグマ館、2019年3月にはゾウ舎がオープンし、新しい施設が続々と誕生しています。

### 藻岩山ロープウェイ〈車約15分〉



標高531mの藻岩山。気軽に登れる山として人気が高く、昼間はもちろん、札幌の夜景を眺めるなら外せないスポットです。

### 小樽運河〈車約50分〉



ノスタルジックな運河沿いの建物が立ち並ぶ美しい景色が魅力です。夕暮れ時にはライトアップされ、また違った雰囲気になります。約40分のクルージングもおすすめです。



PREMIER HOTEL  
— CABIN —

---

---

プレミアホテル-CABIN-札幌

<https://cabin.kenhotels.com/sapporo/>

公式サイトはこちらをクリック(\*PC)



スマホは  
QRから

---

---